

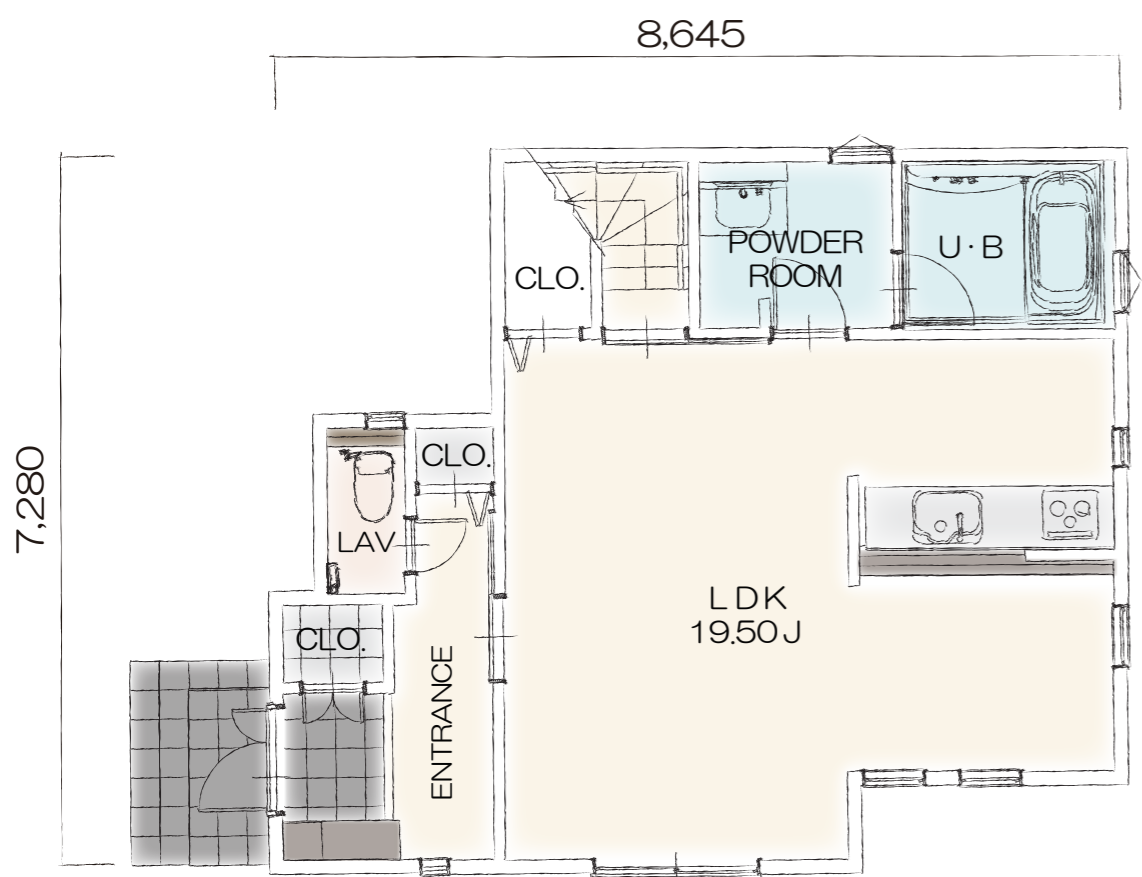
Le VillAGE

「ラ・ヴィレッジ」シリーズ Plan W-012

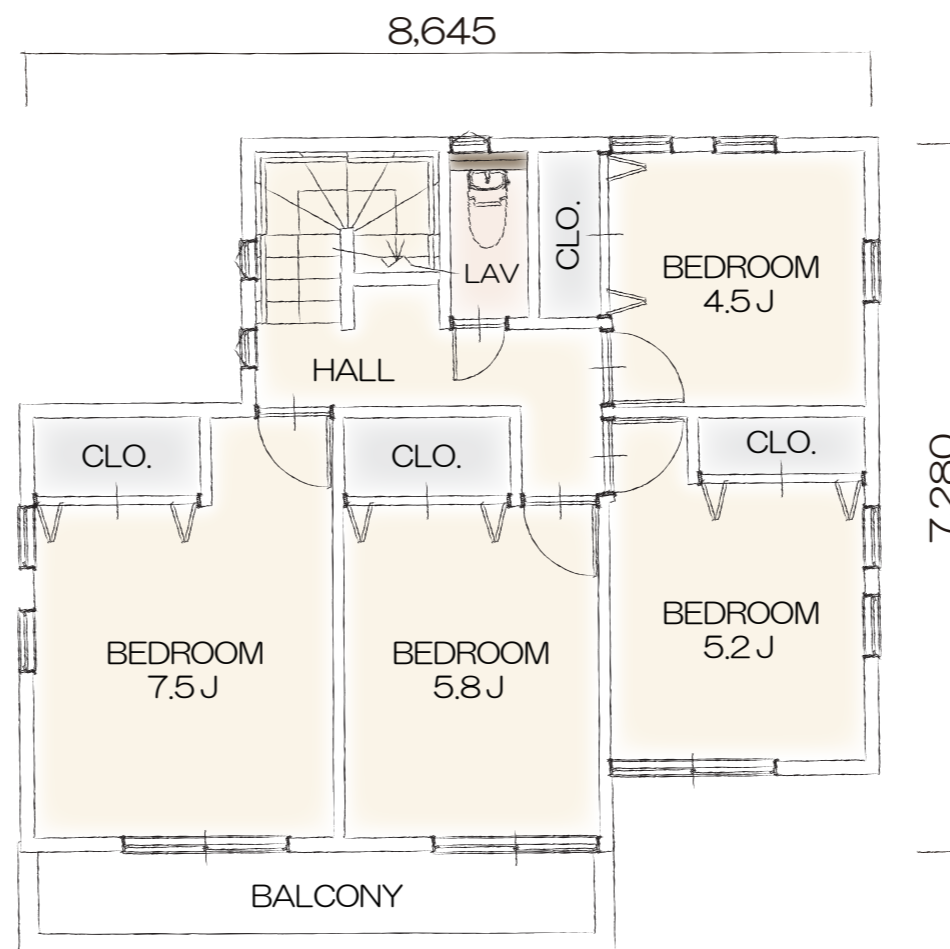
- 空間の使い分けがし易いLDKでリビングスペースを大きくとることができます
- リビングイン階段の手前に扉がある事で冷暖房効率が上がります
- 各居室ともクローゼットが確保され、4.5帖の小さい部屋でもしっかり使えます



ELEVATION



1F PLAN



2F PLAN

間取り	4LDK
TOTAL	106.94 m ²
1F	53.41 m ²
2F	53.53 m ²
参考価格	2,100万円



TAKURYO